



ESTIMACIONES AGRÍCOLAS

Informe semanal al
05 de Diciembre de 2013



SUBSECRETARÍA DE AGRICULTURA DIRECCIÓN NACIONAL DE INFORMACIÓN Y MERCADOS

Responsable del presente informe:

Ing. Agr. Marcelo Yasky

Subsecretario de Agricultura

Colaboran en su confección:

Dirección de Información Agropecuaria y Forestal

Oficina de Riesgo Agropecuario



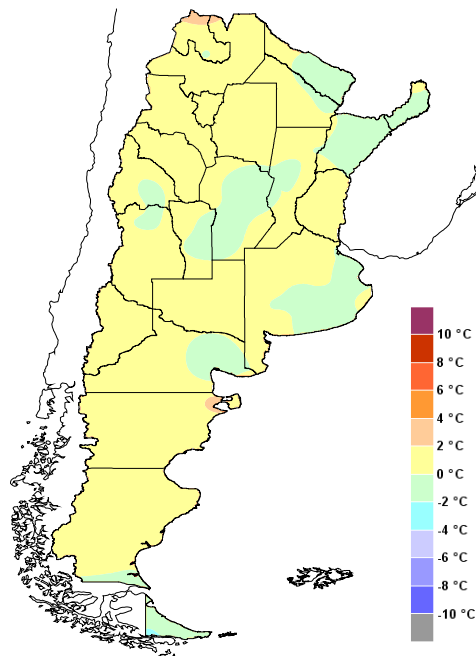
ÍNDICE

- Temperaturas
- Precipitaciones
- Estado de las reservas hídricas
- Estado de los cultivos
- Evolución de la superficie sembrada y cosechada
- Humedad y estado de los cultivos



TEMPERATURAS

El miércoles una masa de aire frío ocupó el norte argentino, mientras. De jueves en adelante las condiciones del tiempo favorecieron un aumento de las temperaturas. Este fin de semana y el lunes las máximas alcanzaron los 31/38°C, en Cuyo 29/37°C y en pampeana 26/36°C. Las mínimas fueron por debajo de cero el martes en Patagonia. En el sur de pampeana, el martes el frente frío hizo caer las marcas a 4/7°C. Un nuevo descenso entre jueves y viernes llevó las mínimas en esa misma región a 4/8°C. En Cuyo, el miércoles llegaron a 1/10°C de mínima. Luego, el martes 3 ingresó un frente frío que hizo descender las temperaturas, especialmente en la región pampeana.



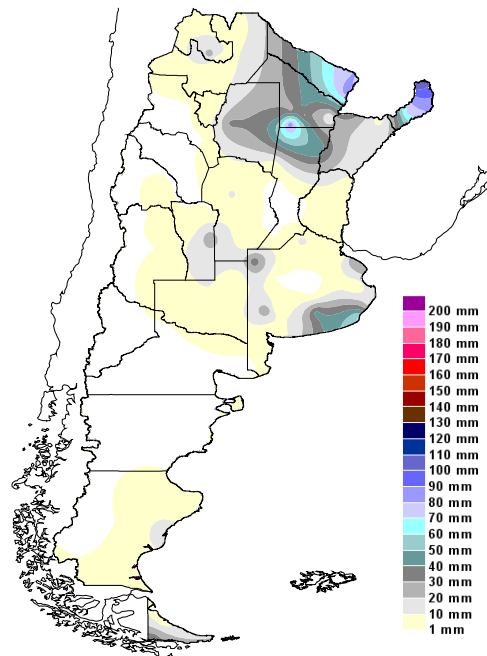
Anomalía de la temperatura media
de la semana

Se esperan días muy cambiantes en el aspecto térmico. Hoy miércoles las temperaturas vuelven a valores cercanos o por encima de los 30°C de máximas. Jueves y viernes en región pampeana y algo del noreste se espera un ambiente más templado, máximas de 25/32°C. En el fin de semana retornan las condiciones cálidas, con máximas de 30/35°C o superiores. El viernes 6 las mínimas por la mañana en el sur y sudeste bonaerense podrían ser de entre 1 y 5°C. Entre el lunes 9 y el martes 10 persistirán las condiciones cálidas en gran parte del país, especialmente en el norte de la Patagonia, mientras que en el este de Buenos Aires se esperan nuevamente mínimas frías.]



PRECIPITACIONES

El miércoles el pasaje de un frente frío dejó precipitaciones, en forma de lluvias y tormentas, en el norte de la región pampeana. Los registros se ubicaron entre los 10 y 20mm. Sobre el noroeste las precipitaciones tuvieron lugar entre el miércoles 27 y el viernes 29. El lunes 2 volvieron las lluvias y tormentas a esta región. En el noreste se alternaron lluvias casi todos los días, con algunos sectores que superaron los 100mm, aunque en general los montos acumulados fueron de 40/50mm. En el sur y oeste de pampeana hubo nuevas lluvias entre sábado y domingo. En el noreste de la esta región hubo algunas lluvias y tormentas el lunes 2.

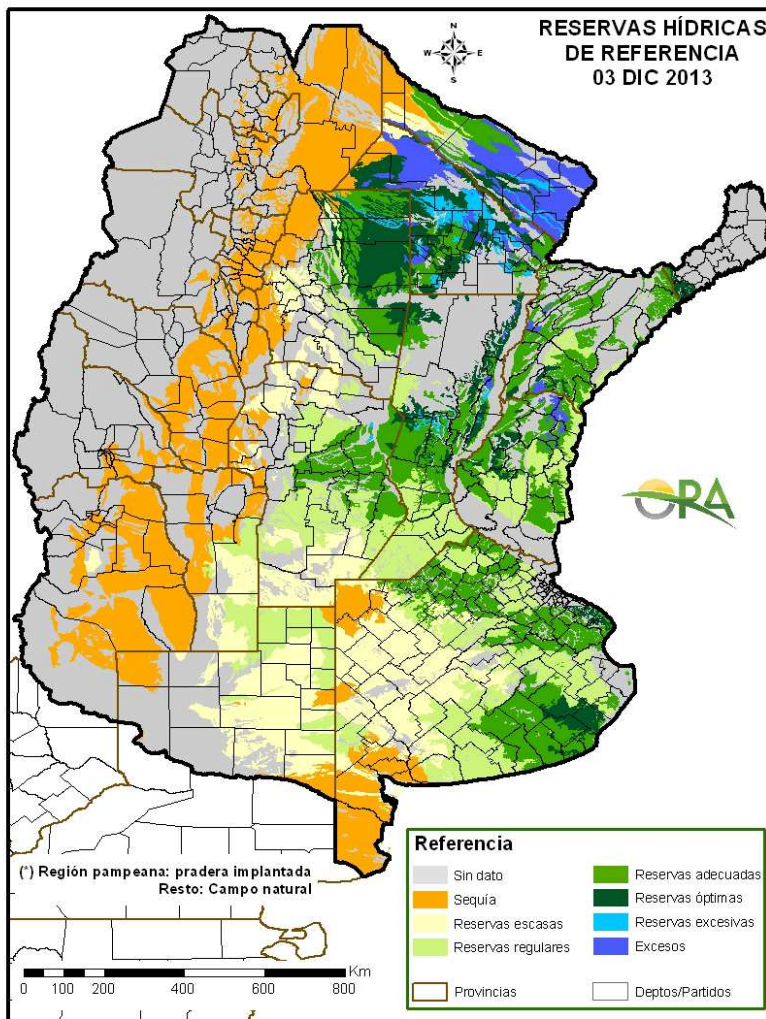


Precipitaciones acumuladas en la semana

Se esperan importantes lluvias en el noroeste del país. Estas se darán a lo largo de toda la semana, pero las mayores chances se concentrarán entre jueves y lunes. En región pampeana entre hoy, miércoles 4, y el viernes 6 la posibilidad de precipitaciones se ubicará en el norte de esta. Hacia el fin de semana, las lluvias se esperan en Córdoba, Santa Fe y Entre Ríos. En el noreste se espera tiempo inestable a lo largo de toda la semana, pero las mejores condiciones para el desarrollo de lluvias y tormentas sería entre jueves y viernes y entre el domingo 8 y lunes 9.]

ESTADO DE LAS RESERVAS HÍDRICAS

Luego de las lluvias abundantes de la semana anterior, algunos excesos en el este y norte de la región pampeana han dejado el lugar a condiciones más propicias para que sigan las labores restantes sobre los cultivos de verano. En general, en esta parte del país hay condiciones hídricas entre adecuadas y óptimas. Hacia el sudeste de la región pampeana siguen siendo adecuadas las condiciones. En el oeste y sudoeste de esta región las reservas son entre regulares y escasas. El Litoral el contenido de agua en el suelo sigue siendo entre adecuado y regular. Sobre las provincias de Chaco y Formosa las últimas lluvias dejaron algunos excesos puntuales, aunque en general donde hay cultivos implantados las condiciones son adecuadas u óptimas. En el noroeste las reservas siguen siendo deficitarias, excepto donde las últimas tormentas han dejado algunos milímetros que modifiquen levemente este panorama.





ESTADO DE LOS CULTIVOS

TRIGO. Prosigue la escasez de lluvias, altas temperaturas y vientos desecantes en el extremo sur, sudoeste y oeste de Buenos Aires; se espera se revierta esta situación, ya que se está en plena etapa de llenado de granos. Continúan buenas condiciones en el sudeste y zona Mar y Sierras.

CEBADA. En algunas zonas de Buenos Aires se estima habrá algunos problemas por calibre, por las mismas razones que se apuntaban para el trigo.

GIRASOL. Siembra a punto de finalizar, restando lotes en La Pampa y sur de Buenos Aires. El 5 % de la superficie está aún en emergencia, 76% en crecimiento, 11% en floración, y 8% llenando grano. El 65% muestra estado bueno a muy bueno.

MAIZ. Prosiguen las siembras, sin novedad. Hay alguna presencia de cortadoras. El 14% se encuentra emergiendo y el 86% en crecimiento.

SOJA. Continúan las siembras de primera, y se inician las de segunda, en algunas zonas. El 25% de la soja de primera está emergiendo, y un 75% en crecimiento.



EVOLUCIÓN DE LA SUPERFICIE SEMBRADA Y COSECHADA

AVANCE DE LA SIEMBRA DE ARROZ

CAMPAÑA: 2013/2014(*)

DELEGACION	TIPO	AREA A SEMBRAR Ha	31/10 %	07/11 %	14/11 %	21/11 %	28/11 %	05/12 %	AREA SEMBRADA Ha
CORRIENTES	LA	5.000	100	100	100	100	100	100	5.000
	LF	97.000	90	90	90	90	90	93	90.210
	M	-							-
T. CORRIENTES		102.000	90	90	90	90	90	93	95.210
CHACO	LA	-							-
	LF	7.500	70	80	87	90	100	100	7.500
	M	-							-
T. CHACO		7.500	70	80	87	90	100	100	7.500
PARANA	LA	3.500	100	100	100	100	100	100	3.500
	LF	35.000	95	95	95	100	100	100	35.000
	M	-							-
T. PARANA		38.500	95	95	95	100	100	100	38.500
R. DEL TALA	LA	2.000	85	85	100	100	100	100	2.000
	LF	29.000	91	91	100	100	100	100	29.000
	M	-							-
T. R.DEL TALA		31.000	91	91	100	100	100	100	31.000
T. ENTRE RIOS		69.500	93	93	97	100	100	100	69.500
FORMOSA	LA	-							-
	LF	8.100	70	80	90	95	100	100	8.100
	M	-							-
T. FORMOSA		8.100	70	80	90	95	100	100	8.100
AVELLANEDA	LA	3.700		5	10	15	20	100	3.700
	LF	28.500	50	65	70	85	90	95	27.075
	M	-							-
T. AVELLANEDA		32.200	44	58	63	77	82	96	30.775
RAFAELA	LA	100				100	100	100	100
	LF	16.100	75	80	80	85	90	97	15.617
	M	-							-
T. RAFAELA		16.200	75	80	80	85	90	97	15.717
T. SANTA FE		48.400	54	65	69	80	85	96	46.492
TOTAL PAIS	LA	14.300	71	73	76	78	79	100	14.300
	LF	221.200	83	86	89	92	94	96	212.502
	M	-							-
TOTAL PAIS	13/14	235.500	83	85	88	91	93	96	226.802
	12/13	232.700	52	69	79	93	100	100	

(*) Cifras Provisorias
Las AREAS están expresadas en hectáreas.
ESTIMACIONES AGRICOLAS
M.A.G.y P.

AVANCE DE LA SIEMBRA DE GIRASOL

CAMPAÑA: 2013/2014(*)

DELEGACION		AREA A SEMBRAR Has	31/10 %	07/11 %	14/11 %	21/11 %	28/11 %	05/12 %	AREA SEMRADA Has
Bahía Blanca		11.000	-	-	-	-	70	90	9.900
Bolívar		20.000	60	70	80	100	100	100	20.000
Bragado		5.900	100	100	100	100	100	100	5.900
Gral. Madariaga		68.000	61	87	92	99	100	100	68.000
Junín		5.700	73	90	100	100	100	100	5.700
Lincoln		11.500	40	89	100	100	100	100	11.500
Pehuajó		58.620	69	90	95	100	100	100	58.620
Pergamino		6.100	100	100	100	100	100	100	6.100
Pigüé		80.000	-	11	50	85	100	100	80.000
Salliqueló		133.000	61	99	100	100	100	100	133.000
Tandil		99.200	26	47	62	100	100	100	99.200
T.Arroyos		115.300	7	58	77	89	94	100	115.300
25 de Mayo		30.000	100	100	100	100	100	100	30.000
BUENOS AIRES	13/14	644.320	40	68	80	94	98	99	643.220
	12/13	692.881	30	44	59	73	86	98	
Laboulaye		11.500	37	80	100	100	100	100	11.500
M. Juárez		800	100	100	100	100	100	100	800
Río Cuarto		2.000	68	82	92	100	100	100	2.000
S. Francisco		3.000	-	-	-	-	100	100	3.000
Villa María		500	-	-	-	-	100	100	500
CORDOBA	13/14	17.800	36	65	79	80	100	100	17.800
	12/13	40.700	35	56	64	73	89	95	
Paraná		6.000	100	100	100	100	100	100	6.000
R. del Tala		780	-	-	100	100	100	100	780
ENTRE RIOS	13/14	6.780	88	88	100	100	100	100	6.780
	12/13	8.000	95	98	100	100	100	100	
General Pico		67.800	10	16	17	42	71	91	61.700
Santa Rosa		170.000	48	71	85	90	95	100	170.000
LA PAMPA	13/14	237.800	38	55	66	76	88	97	231.700
	12/13	286.600	2	18	29	39	70	84	
Avellaneda		121.200	92	100	100	100	100	100	121.200
C. de Gómez		1.500	-	-	-	-	100	100	1.500
Casilda		-	-	-	-	-	-	-	-
Rafaela		27.500	100	100	100	100	100	100	27.500
V. Tuerto		800	35	60	90	100	100	100	800
SANTA FE	13/14	151.000	92	99	99	99	100	100	151.000
	12/13	182.000	99	99	99	100	100	100	
CATAMARCA		-	-	-	-	-	-	-	-
CORRIENTES		-	-	-	-	-	-	-	-
CHACO		156.300	100	100	100	100	100	100	156.300
FORMOSA		-	-	-	-	-	-	-	-
JUJUY		-	-	-	-	-	-	-	-
MISIONES		-	-	-	-	-	-	-	-
SALTA		-	-	-	-	-	-	-	-
SAN LUIS		25.000	98	100	100	100	100	100	25.000
S. ESTERO		10.000	38	100	100	100	100	100	10.000
TUCUMAN		-	-	-	-	-	-	-	-
TOTAL PAIS	13/14	1.249.000	55	74	83	92	97	99	1.241.800
	12/13	1.657.071	50	59	68	77	89	96	

(*) Cifras Provisorias

Las AREAS están expresadas en hectáreas.

ESTIMACIONES AGRICOLAS

M.A.G. y P.

AVANCE DE LA SIEMBRA DE MAIZ

CAMPAÑA: 2013/2014(*)

DELEGACION		AREA A SEMBRAR Ha	31/10 %	07/11 %	14/11 %	21/11 %	28/11 %	05/12 %	AREA SEMBRADA Ha
Bahía Blanca		5.000	-	-	-	-	60	82	4.100
Bolívar		100.000	90	93	95	98	98	99	99.000
Bragado		100.200	69	72	77	82	82	95	95.190
General Madariaga		60.000	39	70	82	90	97	99	59.400
Junín		92.500	100	100	100	100	100	100	92.500
Lincoln		195.650	90	95	97	97	97	97	189.781
Pehuajó		280.000	57	68	70	80	89	93	260.400
Pergamino		63.000	100	100	100	100	100	100	63.000
Pigüé		60.000	40	85	100	100	100	100	60.000
Salliqueló		115.000	85	98	99	100	100	100	115.000
Tandil		164.000	32	57	60	92	100	100	164.000
T.Arroyos		116.950	13	47	74	86	94	100	116.950
25 de Mayo		110.000	69	69	74	93	95	100	110.000
Otros partidos		45.000	65	70	75	85	90	100	45.000
BUENOS AIRES	13/14	1.507.300	64	77	82	91	95	98	1.474.321
	12/13	1.604.083	57	67	73	80	81	84	-
Laboulaye		375.000	32	47	57	60	60	60	225.000
M. Juárez		223.700	60	62	62	62	62	62	138.694
Río Cuarto		565.700	10	15	25	25	25	37	209.309
S. Francisco		545.000	3	5	5	7	7	7	38.150
Villa María		248.800	-	11	18	20	21	21	52.248
CORDOBA	13/14	1.958.200	17	23	29	30	30	34	663.401
	12/13	1.801.650	50	54	63	66	69	75	-
Paraná		90.000	74	74	74	74	74	90	81.000
R. del Tala		150.000	65	65	65	65	65	66	99.000
ENTRE RIOS	13/14	240.000	69	68	68	68	68	75	180.000
	12/13	248.500	86	86	86	86	86	86	-
General Pico		192.700	13	25	25	39	59	62	119.474
Santa Rosa		109.000	37	37	40	40	49	59	64.310
LA PAMPA	13/14	301.700	22	29	30	39	55	61	183.784
	12/13	317.500	10	16	27	36	42	50	-
Avellaneda		68.700	13	13	13	13	13	13	9.068
C. de Gómez		168.385	51	51	51	51	51	51	85.876
Casilda		92.400	9	9	14	14	14	15	13.860
Rafaela		118.000	42	42	42	42	42	42	49.560
V. Tuerto		110.000	36	36	36	36	38	42	46.200
SANTA FE	13/14	557.485	34	34	35	35	36	37	204.565
	12/13	704.200	59	64	65	69	70	71	-
CATAMARCA		2.600	-	-	-	-	4	5	130
CORRIENTES		14.450	-	-	-	-	51	61	8.815
CHACO		150.000	-	-	-	-	15	15	22.950
FORMOSA		10.000	-	-	-	-	10	12	1.200
JUJUY		4.510	-	-	-	-	-	-	-
MISIONES		30.820	54	59	63	70	75	80	24.656
SALTA		161.955	-	-	-	-	-	-	-
SAN LUIS		210.000	14	16	19	19	30	61	128.100
S. ESTERO		511.000	0	1	1	2	12	17	86.870
TUCUMAN		56.000	-	-	0	1	1	1	560
TOTAL PAIS	13/14	5.716.020	31	37	41	44	48	52	2.979.351
	12/13	6.112.848	42	48	54	59	62	66	-

(*) Cifras Provisorias

Las AREAS están expresadas en hectáreas.

ESTIMACIONES AGRICOLAS

M.A.G. y P.

AVANCE DE LA SIEMBRA DE MANI									
CAMPAÑA: 2013/2014(*)									
DELEGACION	TIPO	AREA A SEMBRAR Has	31/10 %	07/11 %	14/11 %	21/11 %	28/11 %	05/12 %	AREA SEMBRADA Has
CORRIENTES	Colorado	0							-
	Rosado	0	-	-	-	-	-	-	-
	Total	0	-	-	-	-	-	-	-
BUENOS AIRES	Colorado	2.000						49	80
	Rosado	2.000	-	-	-	-	49	80	1.600
	Total	1.500	-	-	5	15	30	40	1.600
JUJUY	Colorado	590							-
	Rosado	590	-	-	-	-	-	-	-
	Total	588	-	-	-	-	-	-	-
SALTA	Colorado	-							-
	Rosado	9.000	-	-	-	-	-	-	-
	Total	9.050	-	-	-	-	-	-	-
SANTA FE	Colorado	300				30	70	100	300
	Rosado	300	-	-	-	30	70	100	300
	Total	300	-	-	-	-	30	50	-
SAN LUIS	Colorado	13.000	43	62	79	83	85	100	13.000
	Rosado	13.000	43	62	79	83	85	100	13.000
	Total	19.465	5	20	40	50	73	100	-
LA PAMPA	Colorado	15.370						10	1.537
	Rosado	15.370	-	-	-	-	-	10	1.537
	Total	15.860	-	-	-	-	8	15	-
Laboulaye	Colorado	140.000	5	27	45	76	81	100	140.000
	Rosado	140.000	5	27	45	76	81	100	140.000
	Total	144.850	-	-	4	29	44	58	-
Marcos Juárez	Colorado	-		20	35	55	80	100	2.000
	Rosado	2.000	-	20	35	55	80	100	2.000
	Total	-	-	-	-	-	-	90	-
Río Cuarto	Colorado	156.500	11	61	90	100	100	100	156.500
	Rosado	156.500	11	61	90	100	100	100	156.500
	Total	176.950	21	51	71	80	90	100	-
Villa María	Colorado	200		25	52	100	100	100	200
	Rosado	46.200		21	36	70	82	95	43.890
	Total	46.400	-	21	36	70	82	95	44.090
CORDOBA	Colorado	200	-	25	52	100	100	100	200
	Rosado	344.700	7	42	64	86	90	99	342.390
	Total	344.900	7	41	64	86	90	99	342.590
TOTAL PAIS	Colorado	200	-	25	52	100	100	100	200
	Rosado	384.960	8	39	60	80	84	93	358.827
	Total	385.160	8	39	60	80	84	93	359.027
	2012/13	418.063	6	15	26	42	55	67	

(*) Cifras Provisorias
Las AREAS están expresadas en hectáreas.
ESTIMACIONES AGRICOLAS
M. A. G. y P.

AVANCE DE LA SIEMBRA DE SOJA

CAMPAÑA: 2013/2014 (*)

DELEGACION		AREA A SEMBRAR Has	31/10 %	07/11 %	14/11 %	21/11 %	28/11 %	05/12 %	AREA SEMBRADA Has
Bahía Blanca	1ª	750	-	-	-	-	-	-	-
	2ª	-	-	-	-	-	-	-	-
Bolívar	1ª	300.000	7	15	40	70	80	95	285.000
	2ª	100.000	-	-	-	-	-	-	-
Bragado	1ª	381.830	17	55	69	85	90	95	362.740
	2ª	83.750	-	-	-	-	-	-	-
	F	8.170	-	-	-	-	-	-	-
General Madariaga	1º	98.500	-	-	-	44	65	90	88.650
	2º	37.000	-	-	-	-	-	-	-
Junín	1ª	550.100	10	20	40	90	100	100	550.100
	2ª	130.500	-	-	-	-	-	-	-
Lincoln	1ª	669.500	29	39	59	77	89	95	636.030
	2ª	127.880	-	-	-	-	-	-	-
	F	14.000	-	-	-	-	-	-	-
Pehuajó	1ª	542.150	6	27	40	60	89	95	515.040
	2ª	96.500	-	-	-	-	-	-	-
	F	16.100	-	-	-	-	-	-	-
Pergamino	1ª	728.050	64	74	90	100	100	100	728.050
	2ª	72.650	-	-	-	-	7	30	22.090
	F	-	-	-	-	-	-	-	-
Pigüé	1ª	185.000	-	-	12	54	84	100	185.000
	2ª	45.000	-	-	-	-	-	-	-
Salliqueló	1ª	240.000	-	7	15	57	96	100	240.000
	2ª	35.000	-	-	-	-	-	-	-
	F	5.000	-	-	-	-	-	-	-
Tandil	1ª	644.000	-	8	12	66	92	97	624.680
	2ª	335.000	-	-	-	-	-	-	-
Tres Arroyos	1ª	631.100	-	8	22	51	75	95	599.550
	2ª	394.000	-	-	-	-	-	2	7.880
25 de Mayo	1ª	360.000	13	27	40	61	75	100	360.000
	2ª	138.000	-	-	-	-	-	-	-
BUENOS AIRES	13/14	6.969.530	13	22	33	55	68	75	5.204.810
	12/13	6.734.155	4	12	25	43	54	60	-
Laboulaye	1ª	760.000	24	53	71	80	85	100	760.000
	2ª	90.000	-	-	-	-	-	-	-
M. Juárez	1ª	1.084.900	18	55	58	90	90	99	1.074.050
	2ª	90.000	-	-	-	-	6	52	46.800
	F	-	-	-	-	-	-	-	-
Río Cuarto	1ª	1.117.600	5	25	50	70	80	95	1.061.720
	2ª	60.200	-	-	-	-	-	1	750
S. Francisco	1ª	1.050.500	-	6	6	11	15	37	388.690
	2ª	154.000	-	-	-	-	-	43	66.930
	F	-	-	-	-	-	-	-	-
V. María	1ª	780.300	-	9	14	24	27	40	312.120
	2ª	163.100	-	-	-	-	-	-	-
CORDOBA	13/14	5.350.600	8	26	36	50	54	69	3.711.060
	12/13	5.349.312	7	25	37	51	63	73	-
Paraná	1ª	402.000	8	8	46	61	72	90	361.800
	2ª	120.000	-	-	-	-	33	57	68.400
R. del Tala	1ª	790.000	4	7	16	38	71	85	671.500
	2ª	160.000	-	-	-	1	10	42	67.200
	F	-	-	-	-	-	-	-	-
ENTRE RIOS	13/14	1.472.000	4	6	21	37	62	79	1.168.900
	12/13	1.418.600	4	33	44	66	82	89	-
General Pico	1ª	415.100	-	-	-	7	28	83	344.530
	2ª	13.900	-	-	-	-	-	-	-
Santa Rosa	1ª	30.000	-	-	5	10	31	55	16.500
	2ª	45.000	-	-	-	-	-	-	-
LA PAMPA	13/14	504.000	-	-	0	6	25	72	361.030
	12/13	447.400	-	8	17	26	31	36	-
Avellaneda	1ª	122.500	-	-	6	9	11	14	17.150
	2ª	40.000	-	-	-	-	-	4	1.770
C.de Gómez	1ª	607.000	15	21	39	55	77	100	607.000
	2ª	125.000	-	-	-	-	14	61	76.810
Casilda	1ª	773.113	-	10	50	78	94	99	765.380
	2ª	170.000	-	-	-	-	31	73	124.510
Rafaela	1ª	662.000	3	7	7	45	60	66	436.920
	2ª	153.000	-	-	-	-	10	30	45.900
V. Tuerto	1ª	525.000	3	15	52	90	95	100	525.000
	2ª	85.000	-	-	-	1	3	10	8.500
SANTA FE	13/14	3.262.613	4	10	29	53	67	80	2.608.940
	12/13	3.173.500	2	28	47	68	80	85	-
CATAMARCA		51.000	-	-	-	-	5	100	51.000
CORRIENTES		15.000	-	-	-	-	2	5	750
CHACO		600.000	-	-	-	-	3	6	33.120
FORMOSA		10.000	-	-	-	-	2	4	400
JUJUY		9.220	-	-	-	-	-	-	-
MISIONES		1.320	-	3	10	30	40	50	660
SALTA		557.760	-	-	-	-	-	-	-
SAN LUIS	1º	390.000	6	23	46	57	62	93	362.700
	2º	2.500	-	-	-	-	-	10	250
S. ESTERO		1.302.000	-	1	2	2	2	6	72.650
TUCUMAN		206.000	-	-	-	-	0	1	2.060
TOTAL PAIS	13/14	20.703.543	7	17	27	44	54	66	13.578.330
	12/13	20.035.572	4	18	30	46	57	63	-

(*) Cifras provisionarias

Las áreas están expresadas en hectáreas

ESTIMACIONES AGRICOLAS

M. A. G. y P.

AVANCE DE LA SIEMBRA DE SORGO

CAMPAÑA: 2013/2014 (*)

DELEGACION		AREA A SEMBRAR Has	31/10 %	07/11 %	14/11 %	21/11 %	28/11 %	05/12 %	AREA SEMBRADA Has
Bahía Blanca		2.000	-	-	-	-	-	-	-
Bolívar		25.000	-	10	20	40	60	80	20.000
Bragado		11.600	25	82	100	100	100	100	11.600
General Madariaga		11.000	-	-	-	-	-	-	-
Junín		8.500	60	80	100	100	100	100	8.500
Lincoln		10.300	-	5	34	62	73	96	9.888
Pehuajó		3.970	-	-	10	30	40	98	3.891
Pergamino		11.050	100	100	100	100	100	100	11.050
Pigüé		38.000	-	-	-	27	67	90	34.200
Salliqueló		40.000	-	-	-	-	18	64	25.400
Tandil		-	-	-	-	-	-	-	-
T.Arroyos		11.890	-	-	-	-	-	-	-
25 de Mayo		13.500	23	58	64	100	100	100	13.500
BUENOS AIRES	13/14	186.810	12	20	26	39	54	74	138.029
	12/13	143.790	1	1	3	9	17	34	-
Laboulaye		18.000	-	16	40	77	77	100	18.000
M. Juárez		17.000	-	-	22	52	55	70	11.900
Río Cuarto		65.500	-	-	-	-	0	10	6.550
S. Francisco		105.000	-	5	5	9	9	9	9.450
Villa María		76.300	-	-	2	46	57	82	62.566
CORDOBA	13/14	281.800	-	3	6	24	27	38	108.466
	12/13	262.300	-	-	7	13	28	44	-
Paraná		58.000	25	25	61	69	86	95	55.100
R. del Tala		65.000	46	55	61	75	79	84	54.600
ENTRE RIOS	13/14	123.000	36	41	61	72	82	89	109.700
	12/13	136.500	0	3	27	38	62	88	-
General Pico		18.100	-	-	-	-	21	34	6.154
Santa Rosa		61.000	-	-	15	16	32	32	19.520
LA PAMPA	13/14	79.100	-	-	12	12	29	32	25.674
	12/13	85.900	-	-	-	2	8	15	-
Avellaneda		62.000	4	13	33	42	47	56	34.720
C. de Gómez		20.000	-	-	-	-	54	82	16.400
Casilda		9.600	-	-	37	79	97	100	9.600
Rafaela		74.000	5	15	15	65	86	95	70.300
V. Tuerto		3.500	5	40	90	95	97	100	3.500
SANTA FE	13/14	169.100	4	12	23	50	69	80	134.520
	12/13	186.700	11	22	34	43	51	58	-
CATAMARCA			-	-	-	-	-	-	-
CORRIENTES		4.870	-	-	-	-	29	39	1.899
CHACO		165.000	-	-	-	-	21	21	35.459
FORMOSA			-	-	-	-	-	-	-
JUJUY			-	-	-	-	-	-	-
MISIONES			-	-	-	-	-	-	-
SALTA			-	-	-	-	-	-	-
SAN LUIS		36.000	27	47	76	85	91	100	36.000
S. ESTERO		76.500	-	-	-	5	15	27	20.655
TUCUMAN		4.450	-	4	6	10	11	15	668
TOTAL PAIS	13/14	1.126.630	7	12	19	32	44	54	611.069
	12/13	1.157.960	2	4	10	16	28	40	-

(*) Cifras Provisorias

Las AREAS están expresadas en hectáreas.

ESTIMACIONES AGRICOLAS

M.A.G. y P.

AVANCE DE LA COSECHA DE TRIGO										
CAMPAÑA: 2013/2014(*)										
DELEGACION		AREA SEMBRADA Has	31/10 %	07/11 %	14/11 %	21/11 %	28/11 %	05/12 %	AREA PERDIDA Has	AREA COSECHADA Has
Bahía Blanca	T. Pan	101.295	-	-	-	-	-	-	-	-
	T. Fideos		-	-	-	-	-	-	-	-
Bolívar	T. Pan	51.500	-	-	-	-	-	-	-	-
	T. Fideos	3.000	-	-	-	-	-	-	-	-
General Madariaga		43.000	-	-	-	-	-	-	-	-
Bragado		26.600	-	-	-	-	-	-	-	-
Junín		86.000	-	-	-	-	-	-	-	-
Lincoln		79.000	-	-	-	-	-	3	-	2.370
Pehuajó	T. Pan	47.100	-	-	-	-	-	-	-	-
	T. Fideos	2.600	-	-	-	-	-	-	-	-
Pergamino		51.550	-	-	-	-	7	51	-	26.290
Pigüé	T. Pan	357.170	-	-	-	-	-	-	-	-
	T. Fideos	5.000	-	-	-	-	-	-	-	-
Salliqueló	T. Pan	160.000	-	-	-	-	-	-	-	-
	T. Fideos	2.100	-	-	-	-	-	-	-	-
Tandil	T. Pan	141.800	-	-	-	-	-	-	-	-
	T. Fideos	4.400	-	-	-	-	-	-	-	-
T.Arroyos	T. Pan	349.600	-	-	-	-	-	-	-	-
	T. Fideos	23.300	-	-	-	-	-	-	-	-
25 de Mayo		52.945	-	-	-	-	-	-	-	-
BUENOS AIRES	13/14	1.587.960	-	-	-	-	0	2	-	28.660
	12/13	1.245.804	0	-	-	-	0	3	-	-
Laboulaye		110.000	-	-	-	-	-	1	3.500	1.070
M. Juárez		98.200	-	-	0	8	55	88	12.900	75.060
Río Cuarto		80.700	-	-	-	-	-	15	13.700	10.050
S. Francisco		145.920	-	1	1	21	53	99	50.120	94.840
Villa María		178.580	-	-	-	-	17	63	-	112.510
CORDOBA	13/14	613.400	-	0	0	5	24	55	80.220	293.530
	12/13	487.881	-	-	-	9	25	53	-	-
Paraná		126.000	-	-	11	30	81	90	3.000	110.700
R. del Tala		153.000	-	-	0	6	48	84	1.300	127.430
ENTRE RIOS	13/14	279.000	-	-	5	17	63	87	4.300	238.130
	12/13	218.290	-	-	0	17	62	82	-	-
General Pico		71.770	-	-	-	-	-	-	-	-
Santa Rosa		98.000	-	-	-	-	-	-	-	-
LA PAMPA	13/14	169.770	-	-	-	-	-	-	-	-
	12/13	191.910	-	-	-	-	4	5	-	-
Avellaneda		53.000	14	14	47	71	77	100	9.500	43.500
C. de Gómez		120.000	-	-	-	30	67	100	-	120.000
Casilda		100.000	-	-	-	14	77	98	-	98.000
Rafaela		151.000	-	-	-	53	90	100	4.500	146.500
V. Tuerto		92.000	-	-	-	-	1	60	-	55.200
SANTA FE	13/14	516.000	1	1	4	32	64	92	14.000	463.200
	12/13	502.864	2	5	11	29	74	86	-	-
CATAMARCA		1.700	56	100	100	100	100	100	790	910
CORRIENTES		5.000	25	70	80	100	100	100	-	5.000
CHACO		85.700	22	52	75	91	100	100	34.820	50.880
FORMOSA		1.000	50	100	100	100	100	100	-	1.000
JUJUY		1.310	-	2	19	87	100	100	-	1.310
MISIONES			-	-	-	-	-	-	-	-
SALTA		13.844	-	3	39	93	100	100	-	13.840
SAN LUIS	T.Pan	3.500	-	-	-	-	-	13	150	440
	T.Fideos	500	-	-	-	-	-	75	-	380
S. ESTERO		51.050	-	-	-	-	-	-	20.550	-
TUCUMAN	T.Pan	12.020	50	100	100	100	100	100	6.760	5.260
	T.Fideos	850	85	100	100	100	100	100	600	250
TOTAL PAIS	13/14	3.342.604	1	1	3	10	22	35	162.190	1.102.790
	12/13	3.162.138	8	12	15	22	31	38	-	-

(*) Cifras Provisorias

Las AREAS están expresadas en hectáreas.

ESTIMACIONES AGRICOLAS

M.A.G. y P.



ESTADO DE LOS CULTIVOS
Y HUMEDAD DEL SUELO

HUMEDAD Y ESTADO DE LOS CULTIVOS

Desde el 29/11/13 hasta el 05/12/13

PROVINCIA	DELEGACION	TRIGO (pan)								Humedad	
		Estadio Fenológico (*)					Estado General				
		E	C	F	L	M	MB	B	R		M
BUENOS AIRES	BAHIA BLANCA	-	-	-	100	-	-	70	30	-	A/R/PS
	BOLIVAR	-	-	-	100	-	-	100	-	-	A
	BRAGADO	-	-	-	60	40	-	100	-	-	A
	GENERAL MADARIAGA	-	-	36	62	2	-	91	9	-	A
	JUNIN	-	-	-	-	100	-	100	-	-	A
	LINCOLN	-	-	-	12	88	-	94	6	-	A
	PEHUAJO	-	-	-	100	-	36	64	-	-	A
	PERGAMINO	-	-	-	-	100	-	100	-	-	A
	PIGUE	-	-	-	100	-	18	82	-	-	A
	SALLIQUELO	-	-	-	100	-	-	99	1	-	A
	TANDIL	-	-	-	100	-	-	100	-	-	A
	TRES ARROYOS	-	-	-	65	35	9	91	-	-	A
25 DE MAYO	-	-	-	-	100	16	63	21	-	A	
CORDOBA	LABOULAYE	-	-	-	50	50	-	30	45	25	A
	MARCOS JUAREZ	-	-	-	-	100	-	62	30	8	A
	RIO CUARTO	-	-	-	18	82	-	17	29	54	A
	SAN FRANCISCO	-	-	-	-	100	-	16	39	45	A/R/S
	VILLA MARIA	-	-	-	-	100	-	48	42	10	A
ENTRE RIOS	PARANA	-	-	-	-	100	-	65	35	-	A
	ROSARIO DEL TALA	-	-	-	-	100	9	54	33	4	E/A
LA PAMPA	GENERAL PICO	-	-	-	30	70	-	38	62	-	A
	SANTA ROSA	-	-	-	87	13	-	40	60	-	A
SANTA FE	AVELLANEDA	-	-	-	-	-	-	-	-	-	-
	CASILDA	-	-	-	-	100	-	12	57	31	A
	CAÑADA de GOMEZ	-	-	-	-	-	-	-	-	-	-
	RAFAELA	-	-	-	-	-	-	-	-	-	-
	VENADO TUERTO	-	-	-	-	100	-	100	-	-	A
CATAMARCA	CATAMARCA	-	-	-	-	-	-	-	-	-	-
CORRIENTES	CORRIENTES	-	-	-	-	-	-	-	-	-	-
CHACO	ROQUE SAENZ PENA	-	-	-	-	-	-	-	-	-	-
FORMOSA	FORMOSA	-	-	-	-	-	-	-	-	-	-
JUJUY	JUJUY	-	-	-	-	-	-	-	-	-	-
MISIONES	POSADAS	-	-	-	-	-	-	-	-	-	-
SALTA	SALTA	-	-	-	-	-	-	-	-	-	-
SAN LUIS	SAN LUIS	-	-	-	100	-	-	83	12	5	A
SANTIAGO DEL ESTERO	SANTIAGO DEL ESTERO	-	-	-	36	64	-	2	45	53	A/R
TUCUMAN	TUCUMAN	-	-	-	-	-	-	-	-	-	-

Las cifras expresan porcentaje de la superficie del área sembrada.

Estado general: MB: Muy Bueno, B: Bueno, R: Regular, M: Malo.

Humedad: A: Adecuada, R: Regular, E: Exceso, I: Inundación, PS: Principio de Sequía, S: Sequía.

Estadio Fenológico: E: Emergencia; C: Crecimiento; F: Floración; L: Llenado; M: Madurez

(*) La sumatoria puede ser inferior a 100, correspondiendo la diferencia a siembras aún sin emerger.

HUMEDAD Y ESTADO DE LOS CULTIVOS

Desde el 29/11/13 hasta el 05/12/13

PROVINCIA	DELEGACION	MAIZ										GIRASOL											
		Estado Fenológico					Estado General					Humedad	Estado Fenológico (*)					Estado General					Humedad
		E	C	F	L	M	MB	B	R	M	E		C	F	L	M	MB	B	R	M			
BUENOS AIRES	BAHIA BLANCA	90	10	-	-	-	65	35	-	-	A/R	78	22	-	-	-	-	60	40	-	-	R/PS	
	BOLIVAR	-	-	-	-	-	-	-	-	-	-	-	-	-	-	-	-	-	-	-	-	-	
	BRAGADO	13	82	-	-	-	-	100	-	-	A	-	100	-	-	-	-	-	100	-	-	A	
	GENERAL MADARIAGA	20	80	-	-	-	-	98	2	-	A	5	95	-	-	-	-	93	7	-	-	A	
	JUNIN	-	100	-	-	-	-	100	-	-	A	-	100	-	-	-	-	-	100	-	-	A	
	LINCOLN	-	100	-	-	-	-	100	-	-	A	-	100	-	-	-	-	-	100	-	-	E/A	
	PEHUJO	10	90	-	-	-	100	-	-	-	A	-	100	-	-	-	100	-	-	-	-	A	
	PERGAMINO	-	100	-	-	-	-	100	-	-	A	-	100	-	-	-	-	100	-	-	-	A	
	PIGUE	-	100	-	-	-	-	-	-	-	A	-	100	-	-	-	-	-	-	-	-	A/S	
	SALLIQUELO	-	100	-	-	-	-	100	-	-	A	-	100	-	-	-	-	100	-	-	-	A	
	TANDIL	-	100	-	-	-	-	100	-	-	A	-	100	-	-	-	-	100	-	-	-	A	
	TRES ARROYOS	15	85	-	-	-	-	100	-	-	A	12	88	-	-	-	-	100	-	-	-	A	
	25 DE MAYO	-	100	-	-	-	45	55	-	-	A	-	100	-	-	-	28	72	-	-	-	A	
	CORDOBA	LABOULAYE	-	100	-	-	-	38	62	-	-	A	-	100	-	-	-	-	100	-	-	-	A
MARCOS JUAREZ		1	99	-	-	-	-	93	7	-	A	-	100	-	-	-	-	89	11	-	-	A	
RIO CUARTO		20	80	-	-	-	-	100	-	-	A	-	100	-	-	-	-	100	-	-	-	A	
SAN FRANCISCO		90	10	-	-	-	-	100	-	-	A	-	100	-	-	-	-	-	-	-	-	-	
VILLA MARIA		27	73	-	-	-	-	100	-	-	A	-	100	-	-	-	-	-	-	-	-	-	
ENTRE RIOS	PARANA	16	74	-	-	-	8	83	-	-	A	-	100	-	-	-	-	100	-	-	-	A	
	ROSARIO DEL TALA	2	94	4	-	-	-	-	-	-	A	-	100	-	-	-	-	-	-	-	-	E/A	
LA PAMPA	GENERAL PICO	50	50	-	-	-	-	100	-	-	A	50	50	-	-	-	-	100	-	-	-	A	
	SANTA ROSA	14	86	-	-	-	-	-	-	-	A	9	91	-	-	-	-	-	-	-	-	A/R	
SANTA FE	AVELLANEDA	8	69	17	6	-	-	55	39	6	A/R	-	66	23	11	-	-	44	47	9	-	A/R	
	CASILDA	-	100	-	-	-	-	46	44	10	A	-	-	-	-	-	-	-	-	-	-	-	
	CANADA de GOMEZ	-	100	-	-	-	35	57	8	-	E/A	-	40	60	-	-	100	-	-	-	-	A/R	
	RAFAELA	-	82	18	-	-	-	100	-	-	A	-	7	93	-	-	-	100	-	-	-	A	
	VENADO TUERTO	-	100	-	-	-	-	100	-	-	A	-	100	-	-	-	-	100	-	-	-	A	
CATAMARCA	CATAMARCA	100	-	-	-	-	-	100	-	-	R/PS	-	-	-	-	-	-	-	-	-	-		
CORRIENTES	CORRIENTES	-	-	-	-	-	81	19	-	-	E/A	-	-	-	-	-	-	-	-	-	-		
CHACO	ROQUE SAENZ PENA	-	100	-	-	-	100	-	-	-	A/R	-	-	48	52	-	-	48	41	11	-	A/R	
FORMOSA	FORMOSA	-	-	-	-	-	-	-	-	-	-	-	-	-	-	-	-	-	-	-	-	-	
JUJUY	JUJUY	-	-	-	-	-	-	-	-	-	-	-	-	-	-	-	-	-	-	-	-	-	
MISIONES	POSADAS	-	-	-	-	-	-	-	-	-	-	-	-	-	-	-	-	-	-	-	-	-	
SALTA	SALTA	-	-	-	-	-	-	-	-	-	-	-	-	-	-	-	-	-	-	-	-	-	
SAN LUIS	SAN LUIS	30	70	-	-	-	-	100	-	-	A/R	-	99	1	-	-	-	100	-	-	-	A/R	
SANTIAGO DEL ESTERO	SANTIAGO DEL ESTERO	29	71	-	-	-	-	100	-	-	A/R	-	-	12	47	41	-	-	12	42	46	A/R	
TUCUMAN	TUCUMAN	50	50	-	-	-	-	100	-	-	PS	-	-	-	-	-	-	-	-	-	-	-	

Las cifras expresan porcentaje de la superficie del área sembrada.

Estado general: MB: Muy Bueno, B: Bueno, R: Regular, M: Malo.

Humedad: A: Adecuada, R: Regular, E: Exceso, I: Inundación, PS: Principio de Sequía, S: Sequía.

Estado Fenológico: E: Emergencia; C: Crecimiento; F: Floración; L: Llenado; M: Madurez

(*) La sumatoria puede ser inferior a 100, correspondiendo la diferencia a siembras aún sin emerger.

HUMEDAD Y ESTADO DE LOS CULTIVOS

Desde el 29/11/13 hasta el 05/12/13

PROVINCIA	DELEGACION	SOJA de primera										SOJA de segunda										HUMEDAD	
		Estado Fenológico (*)					Estado General					Estado Fenológico(*)					Estado General						
		E	C	F	L	M	MB	B	R	M	E	C	F	L	M	MB	B	R	M				
BUENOS AIRES	BAHIA BLANCA	-	-	-	-	-	-	-	-	-	-	-	-	-	-	-	-	-	-	-	-	-	-
	BOLIVAR	-	-	-	-	-	-	-	-	-	-	-	-	-	-	-	-	-	-	-	-	-	-
	BRAGADO	17	77	-	-	-	-	100	-	-	-	-	-	-	-	-	-	-	-	-	-	-	A
	JUNIN	50	50	-	-	-	-	100	-	-	-	-	-	-	-	-	-	-	-	-	-	-	A
	GRAL. MADARIAGA	46	54	-	-	-	-	100	-	-	-	-	-	-	-	-	-	-	-	-	-	-	A
	LINCOLN	11	89	-	-	-	-	100	-	-	-	-	-	-	-	-	-	-	-	-	-	-	A
	PEHUJO	17	83	-	-	-	90	10	-	-	-	-	-	-	-	-	-	-	-	-	-	-	A
	PERGAMINO	-	100	-	-	-	-	100	-	-	-	-	-	-	-	-	-	-	-	-	-	-	A
	PIGUE	14	86	-	-	-	-	-	-	-	-	-	-	-	-	-	-	-	-	-	-	-	A
	SALLIQUELO	53	31	-	-	-	-	100	-	-	-	-	-	-	-	-	-	-	-	-	-	-	A
	TANDIL	4	96	-	-	-	-	100	-	-	-	-	-	-	-	-	-	-	-	-	-	-	A
	TRES ARROYOS	18	82	-	-	-	-	100	-	-	-	-	-	-	-	-	-	-	-	-	-	-	A
	25 DE MAYO	-	100	-	-	-	3	97	-	-	-	-	-	-	-	-	-	-	-	-	-	-	A
	CORDOBA	LABOULAYE	37	93	-	-	-	-	100	-	-	-	-	-	-	-	-	-	-	-	-	-	-
MARCOS JUAREZ		2	98	-	-	-	-	99	1	-	-	-	-	-	-	-	-	-	-	-	-	-	A
RIO CUARTO		24	76	-	-	-	-	99	1	-	-	-	-	-	-	-	-	-	-	-	-	-	A
SAN FRANCISCO		100	-	-	-	-	-	100	-	-	-	-	-	-	-	-	-	-	-	-	-	-	A/R/PS
VILLA MARIA		50	50	-	-	-	-	100	-	-	-	-	-	-	-	-	-	-	-	-	-	-	A
ENTRE RIOS	PARANA	29	61	-	-	-	-	100	-	-	-	-	-	-	-	-	-	-	-	-	-	-	A
	ROSARIO DEL TALA	35	65	-	-	-	-	-	-	-	-	-	-	-	-	-	-	-	-	-	-	-	A/E
LA PAMPA	GENERAL PICO	50	50	-	-	-	-	100	-	-	-	-	-	-	-	-	-	-	-	-	-	-	A
	SANTA ROSA	52	48	-	-	-	-	-	-	-	-	-	-	-	-	-	-	-	-	-	-	-	A/R
SANTA FE	AVELLANEDA	73	27	-	-	-	-	90	10	-	-	-	-	-	-	-	-	-	-	-	-	-	A/R
	CASILDA	3	97	-	-	-	-	100	-	-	-	-	-	-	-	-	-	-	-	-	-	-	A
	CANADA de GOMEZ	24	76	-	-	-	35	51	14	-	-	-	-	-	-	-	-	-	-	-	-	-	E/A
	RAFAELA	82	18	-	-	-	-	100	-	-	-	-	-	-	-	-	-	-	-	-	-	-	A
	VENADO TUERTO	-	100	-	-	-	-	100	-	-	-	-	-	-	-	-	-	-	-	-	-	-	A
CATAMARCA	CATAMARCA	100	-	-	-	-	-	-	-	-	-	-	-	-	-	-	-	-	-	-	-	R/PS	
CORRIENTES	CORRIENTES	-	-	-	-	-	-	-	-	-	-	-	-	-	-	-	-	-	-	-	-	-	
CHACO	ROQUE SAENZ PENA	50	50	-	-	-	100	-	-	-	-	-	-	-	-	-	-	-	-	-	-	A/R	
FORMOSA	FORMOSA	-	-	-	-	-	-	-	-	-	-	-	-	-	-	-	-	-	-	-	-	-	
JUJUY	JUJUY	-	-	-	-	-	-	-	-	-	-	-	-	-	-	-	-	-	-	-	-	-	
MISIONES	POSADAS	-	-	-	-	-	-	-	-	-	-	-	-	-	-	-	-	-	-	-	-	-	
SALTA	SALTA	-	-	-	-	-	-	-	-	-	-	-	-	-	-	-	-	-	-	-	-	-	
SAN LUIS	SAN LUIS	20	80	-	-	-	-	100	-	-	-	-	-	-	-	-	-	-	-	-	-	A	
SANTIAGO DEL ESTERO	SANTIAGO DEL ESTERO	17	83	-	-	-	-	100	-	-	-	-	-	-	-	-	-	-	-	-	-	-	A/R
	QUIMILI	39	61	-	-	-	-	100	-	-	-	-	-	-	-	-	-	-	-	-	-	-	A/R
TUCUMAN	TUCUMAN	100	-	-	-	-	-	100	-	-	-	-	-	-	-	-	-	-	-	-	-	-	PS

Las cifras expresan porcentaje de la superficie del área sembrada.

Estado general: MB: Muy Bueno, B: Bueno, R: Regular, M: Malo.

Humedad: A: Adecuada, R: Regular, E: Exceso, I: Inundación, PS: Principio de Sequía, S: Sequía.

Estado Fenológico: E: Emergencia; C: Crecimiento; F: Floración; L: Llenado; M: Madurez

(*) La sumatoria puede ser inferior a 100, correspondiendo la diferencia a siembras aún sin emerger.

Más información <http://dev.sia.gov.ar/informes>